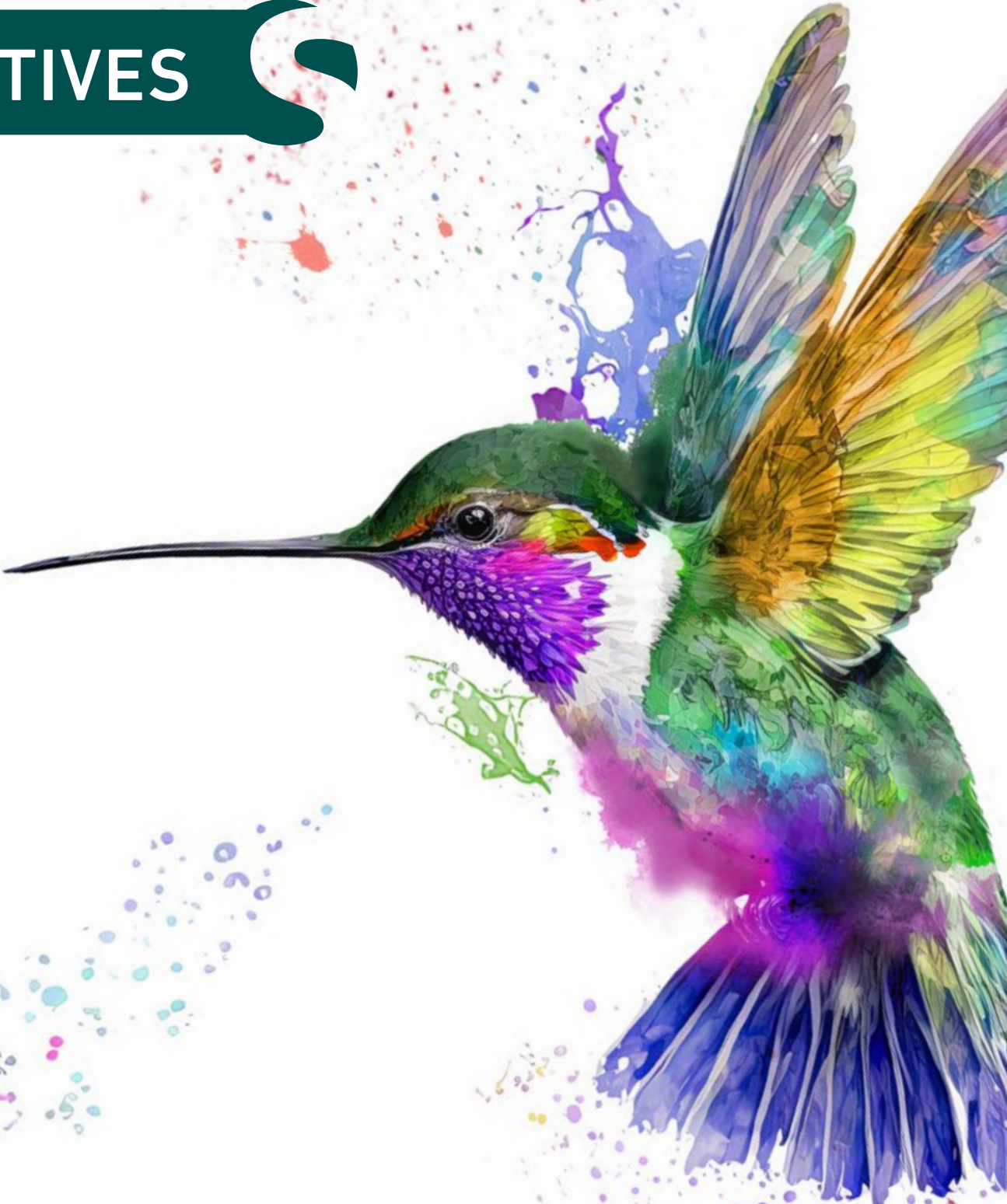


SCHWEGmann 

Chemie, die passt

ADDITIVES 



Inhalt

Über uns.....	3
Additive.....	3
Netzadditive und Dispergieradditive.....	4 – 7
Entschäumer und Entlüfter.....	8 – 11
Korrosionsschutzadditive.....	12 – 13
Multifunktionsadditive und Antihautadditive.....	14 – 15
Gleitadditive, Verlaufadditive und Untergrundbenetzungsadditive.....	16 – 17
Rheologische Additive.....	18 – 19
Mattierungsadditive.....	18 – 19
Prüfkarten.....	20 – 21
Unser weiteres Produktportfolio.....	22
Schwegmann Filtrationstechnik.....	23

Schwegmann – Mehr als 70 Jahre Erfahrung

Seit seiner Gründung 1951 in Bonn produziert und entwickelt das Unternehmen Schwegmann chemische Spezial-Produkte, die weltweit bei der Herstellung von Farben und Lacken sowie in der Druck- und Reinigungsindustrie Verwendung finden.



Sebastian Schwegmann
Geschäftsführer in dritter Generation

Inzwischen wird das Unternehmen in der 3. Generation durch Sebastian Schwegmann geführt. Der Unternehmenssitz ist heute in Grafschaft-Gelsdorf, etwa 20 km südwestlich von Bonn. Hauptabsatzgebiete sind Deutschland, Europa und Asien. Zu den Kunden gehören nicht nur zahlreiche namhafte Farb- und Lackproduzenten, sondern auch bekannte Unternehmen aus der Druckbranche.

Additive – Qualitätsoptimierung von Farben, Lacken und Beschichtungen

Seit sieben Jahrzehnten ist das Unternehmen Schwegmann ein kompetenter und verlässlicher Partner der Farb- und Lackindustrie – nicht nur in Deutschland.

Um die gleichbleibend hohe Qualität zu gewährleisten, werden die Additive ständig in den Produktionsanlagen und im Labor überprüft.

Schwegmann Additive dienen der Qualitätsoptimierung von Farben, Lacken und ähnlichen Beschichtungssystemen, indem sie deren Produkteigenschaften wie Glanz, Verlauf, Benetzung, Oberflächenbeschaffenheit und Lagerstabilität verbessern.

Neben der Produktion und den Qualitätskontrollen leistet Schwegmann außerdem wichtige Entwicklungsarbeit im eigenen Labor um innovative Marktentwicklungen voranzutreiben.

Unser Qualitätsmanagementsystem ist nach DIN EN ISO 9001:2015 zertifiziert.



Multifunktionsadditive und Antihautadditive

Produkt	Chemische Charakterisierung	Eigenschaften und Besonderheiten	Dosierung als Antihautmittel bezogen auf das Gesamtsystem [%]	Dosierung zur Aufbereitung eingedickter Chargen [%]	Dosierung als Dispergierhilfsmittel bezogen auf das Gesamtsystem [%]	VOC- Gehalt (EU)** [%]	Lösemittelhaltig	Wässrig	Wässrige Systeme			Lösemittelhaltige Systeme										
									Dispersionen	Alkydharz-Emulsionen	Alkydharz, Aminneutralisiert	Einbrennlacke	Epoxyester	Alkydharzlacke	NC-Lacke	SH-Lacke	High Solid Lacke	Polyacrylsysteme	Pigmentpaste	Druckfarben		
ANTIGEL	Gemisch grenzflächenaktiver Substanzen mit Butanonoxim und modifizierten Phenolderivaten	Multifunktionsadditiv mit folgenden Eigenschaften: verhindert die Hautbildung, stabilisiert die Viskosität der Farbe bei Lagerung, beschleunigt den Dispergierprozess, reduziert das Absetzen von Pigmenten, verbessert die Untergrundbenetzung, Verlauf, Glanz, Ausschwimmen, biologisch abbaubar	0,5 – 1,5	4,0 – 6,0	1,0 – 18,0	77,7	●	●	●	●	●	●	●	●	●	●	●	●	●	●	●	●
ANTIGEL KF	Gemisch grenzflächenaktiver Substanzen mit Antioxidantien, frei von Ketoxim	Multifunktionsadditiv mit folgenden Eigenschaften: verhindert die Hautbildung, stabilisiert die Viskosität der Farbe bei Lagerung, reduziert das Absetzen von Pigmenten, verbessert die Untergrundbenetzung, Verlauf, Glanz, Ausschwimmen, biologisch abbaubar	0,1 – 0,5			15,6	●	●	●	●	●	●	●	●	●	●	●	●	●	●	●	●
ANTIGEL KF-D	Gemisch grenzflächenaktiver Substanzen mit Antioxidantien, frei von Ketoxim	Multifunktionsadditiv mit folgenden Eigenschaften: verhindert die Hautbildung, stabilisiert die Viskosität der Farbe bei Lagerung, beschleunigt den Dispergierprozess, reduziert das Absetzen von Pigmenten, verbessert die Untergrundbenetzung, Verlauf, Glanz, Ausschwimmen, biologisch abbaubar	0,5 – 1,5	1,0 – 5,0	1,0 – 15,0	22,5	●	●	●	●	●	●	●	●	●	●	●	●	●	●	●	●
ANTIGEL 6217	Gemisch grenzflächenaktiver Substanzen mit Antioxidantien, frei von Ketoxim	Multifunktionsadditiv mit folgenden Eigenschaften: verhindert die Hautbildung, stabilisiert die Viskosität der Farbe bei Lagerung, beschleunigt den Dispergierprozess, reduziert das Absetzen von Pigmenten, verbessert die Untergrundbenetzung, Verlauf, Glanz, Ausschwimmen	0,5 – 1,5	4,0 – 6,0	1,0 – 15,0	84,1	●	●	●	●	●	●	●	●	●	●	●	●	●	●	●	●
SCHWEGO® antimec	Gemisch von Antioxidantien, frei von Ketoxim	Verhindert die Hautbildung, fördert die Viskositätsstabilisierung	0,1 – 1,0			15,6	●	●	●	●	●	●	●	●	●	●	●	●	●	●	●	●
SCHWEGO® antimec 6312	Gemisch von Antioxidantien, frei von Ketoxim und Aromaten	Verhindert die Hautbildung, fördert die Viskositätsstabilisierung	0,1 – 0,7			94,8	●	●	●	●	●	●	●	●	●	●	●	●	●	●	●	●
SCHWEGO® antimec 8010	Gemisch von Antioxidantien, frei von Ketoxim und Aromaten	Verhindert die Hautbildung, fördert die Viskositätsstabilisierung	0,3 – 1,0			89,7	●	●	●	●	●	●	●	●	●	●	●	●	●	●	●	●
SCHWEGO® antimec 8019	Gemisch von Antioxidantien, frei von Butanonoxim und Aromaten	Verhindert die Hautbildung, fördert die Viskositätsstabilisierung	0,1 – 1,0			99	●	●	●	●	●	●	●	●	●	●	●	●	●	●	●	●
SCHWEGO® antimec 8021	Gemisch von Antioxidantien, frei von Butanonoxim und Aromaten	Verhindert die Hautbildung, fördert die Viskositätsstabilisierung	0,1 – 1,0			99,5	●	●	●	●	●	●	●	●	●	●	●	●	●	●	●	●

** in Anlehnung an das Differenzverfahren nach DIN ISO 11890-1 berechnet

Prüfkarten

Prüfmedium für visuelle oder maschinelle Messungen bei Produktions- und Qualitätskontrollen

Beschichtete Prüfkarten

Produkt	Optik	Artikelnummer	Charakterisierung	Ausführung	Format	Prüffläche [mm]	Eigenschaften				
							Deckvermögen	Opazität	Farbechtheit	Farbtonvergleich	Ergiebigkeit
SCHWEGO® chart 283 B		870932800	mit Polypropylenkaschierung beschichtete Prüfkarte	Schachbrettmuster	DIN A3	250 x 365	●				●
SCHWEGO® chart 224 B		870932240	mit Polypropylenkaschierung beschichtete Prüfkarte	Schachbrettmuster	DIN A4	200 x 250	●				
SCHWEGO® chart 225 B		870932241	mit Polypropylenkaschierung beschichtete Prüfkarte	Schachbrettmuster	DIN A5	148 x 180	●				
SCHWEGO® chart 235 B		870932452	mit Polypropylenkaschierung beschichtete Prüfkarte	Rautenmuster	DIN A5	140 x 180	●				
SCHWEGO® chart 244 B		870932459	mit Polypropylenkaschierung beschichtete Prüfkarte	Balkenmuster groß	DIN A4	190 x 255	●	●			
SCHWEGO® chart 245 B		870932450	mit Polypropylenkaschierung beschichtete Prüfkarte	Balkenmuster groß	DIN A5	148 x 180	●	●			
SCHWEGO® chart 246 B		870932460	mit Polypropylenkaschierung beschichtete Prüfkarte	Balkenmuster groß	DIN A6	105 x 115	●	●			
SCHWEGO® chart 211 B		870932110	mit Polypropylenkaschierung beschichtete Prüfkarte für Filmziehgeräte	Vollfläche		75 x 180			●	●	
SCHWEGO® chart 221 B		870932210	mit Polypropylenkaschierung beschichtete Prüfkarte für Filmziehgeräte	Balkenmuster klein		75 x 180	●			●	●

Unbeschichtete Prüfkarten

Produkt	Optik	Artikelnummer	Charakterisierung	Format	Prüffläche [mm]	Eigenschaften				
						Deckvermögen	Opazität	Farbechtheit	Farbtonvergleich	Ergiebigkeit
SCHWEGO® chart 224 M		870932242	matte Prüfkarte zur Simulation unversiegelter Untergründe	DIN A4	198 x 245	●				
SCHWEGO® chart 225 M		870932251	matte Prüfkarte zur Simulation unversiegelter Untergründe	DIN A5	148 x 180	●				
SCHWEGO® chart 244 M		870932458	matte Prüfkarte zur Simulation unversiegelter Untergründe	DIN A4	190 x 255	●	●			
SCHWEGO® chart 245 M		870932451	matte Prüfkarte zur Simulation unversiegelter Untergründe	DIN A5	148 x 180	●	●			
SCHWEGO® chart 211 M		870932111	matte Prüfkarte zur Simulation unversiegelter Untergründe für Filmziehgeräte		75 x 180				●	●

Kunststofffolien

Produkt	Optik	Artikelnummer	Charakterisierung	Ausführung	Stärke [mm]	Prüffläche [mm]	Eigenschaften
870934000		870934000	Folie für Waschbarkeits- und Scheuerprüfgeräte bei Dispersionsfarbenprüfungen	Vollfläche	0,3	430 x 80	schwarz, beidseitig matt
870934001		870934001	Folie für Waschbarkeits- und Scheuerprüfgeräte bei Dispersionsfarbenprüfungen	Vollfläche	0,3	430 x 165	schwarz, beidseitig matt
870934003		870934003	Folie für Waschbarkeits- und Scheuerprüfgeräte bei Dispersionsfarbenprüfungen	Vollfläche	0,3	430 x 280	schwarz, beidseitig matt

Unser weiteres Produktportfolio

Das Unternehmen Bernd Schwegmann GmbH & Co. KG bietet neben **Additive – Qualitäts-optimierung von Farben, Lacken und Beschichtungen** noch folgende Produkte:



Druckchemikalien – Verbesserung des Druckprozesses und der Druckergebnisse

Unsere Druckchemikalien werden zur Qualitätsoptimierung des Druckprozesses und der Druckerzeugnisse sowie zur Reinigung und Pflege von Druckmaschinen und Geräten eingesetzt.



Reinigungschemie – Wässrige und lösungsmittelbasierte Industriereiniger

Das Schwegmann Produktsortiment umfasst leistungsstarke wässrige Reinigungsmittel sowie lösemittelbasierte Spezialreiniger für verschiedene Anwendungen.

Unsere Firmenfamilie

Die Schwegmann Filtrations-Technik GmbH bietet **verschieden Lösungen für die Fest/Flüssig-Trennung und die Luftfiltration an.**



In der Näherei werden Sieb- und Filterbeutel konfektioniert, wobei Größe und Form der Beutel an die individuellen Bedürfnisse der Kunden angepasst werden können.

Filtergehäuse, Filterkerzen, Durchstecktücher, Taschenfilter und Kompaktfilter runden das Lieferprogramm ab. Die Produkte werden beispielsweise in der chemischen Industrie, in der Lack- und Farbenindustrie, in der Klebstoffindustrie oder in der Kosmetik- und Reinigungsmittelindustrie eingesetzt. In den meisten Fällen werden die Filtermedien dafür benutzt, störende Rückstände aus Flüssigkeiten oder der Luft zu filtern.

Für die Auswahl des geeigneten Filtermediums steht der Außendienst beratend zur Verfügung. Die Firma Schwegmann Filtrations-Technik GmbH wurde am 01.01.2002 von Sebastian Schwegmann gegründet. Ein Kaltstart war dies aber nicht, denn als ehemalige Abteilung der Bernd Schwegmann GmbH & Co. KG gab es bereits seit den 1960er Jahren gute Beziehungen zur Lackbranche sowie zur deutschen Industrie allgemein.

Seit der Ausgründung befindet sich das Unternehmen auf Wachstumskurs und hat im November 2017 mit der Fertigstellung des Neubaus in Graftschaff-Ringen den nächsten Meilenstein in der Firmengeschichte gesetzt.



ADDITIVES 

PRINTING 

CLEANING 

SchwegmannNet.de

Bernd Schwegmann GmbH & Co. KG
Werner-von-Braun-Str. 14
53501 Grafschaft-Gelsdorf | Germany
Tel +49 2225 9226 - 0
info@SchwegmannNet.de